

## NOF - NÚCLEO DE OFICINAS

### OFICINA DA METROLOGIA

A Oficina da Metrologia disponibiliza serviços na área do controle dimensional, da instrumentação e da aquisição de dados. Estão disponíveis diversos sensores e equipamentos que permitem a medição das principais grandezas físicas, tais como, força, deslocamento, temperatura, corrente eléctrica, etc, e sistemas de aquisição de dados.

### Equipamentos e gama de utilização



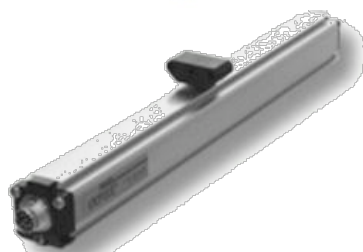
#### Extensometria

A extensometria é uma técnica utilizada para a análise experimental de tensões e deformações em estruturas mecânicas e de alvenaria.



#### Sensores para força e deslocamento

Marca / Modelo:  
Controladores: não  
Diâmetro máximo: 300 mm  
Distância entre pontos: 500 mm  
Processamento de vidro



### Brevemente descrição de outros equipamentos